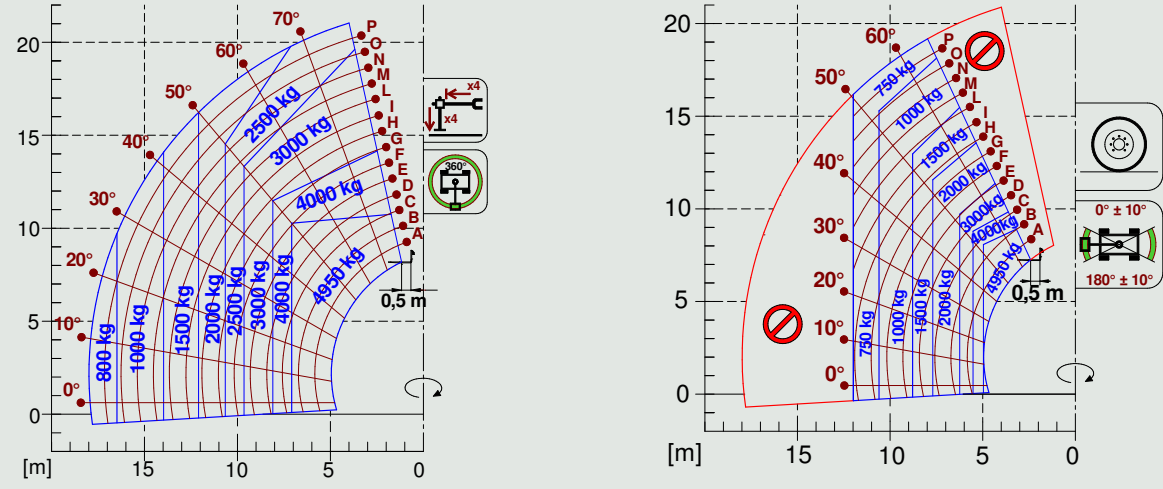
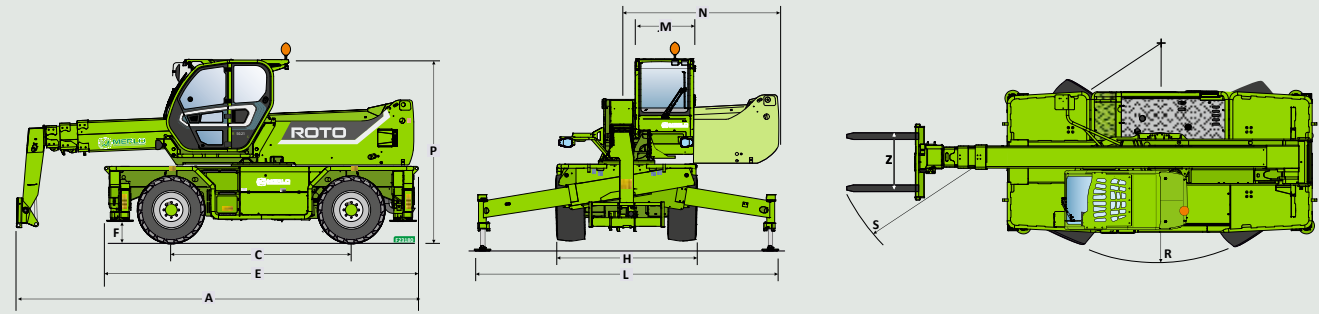
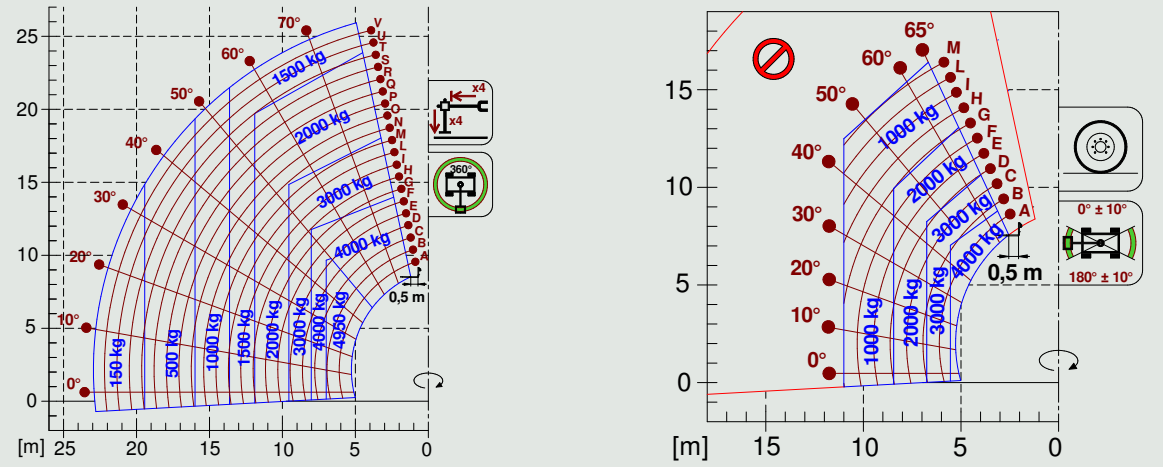


Load Chart

ROTO 50.21 Entry | 50.21 S-Class | 50.21 S-Plus



ROTO 50.26 Entry | 50.26 S-Class | 50.26 S-Plus



Dimensioni

Modello	A	C	E	F	H	L	M	N	P	R	S	Z
ROTO 50.21												
mm	6830	3070	5370	370	2430	5010	1010	2600	3120	3850	6100	850
ROTO 50.26												
mm	7150	3070	5370	370	2430	5010	1010	2600	3120	3850	6310	850

Modello	ROTO Entry		ROTO S-Class		ROTO S-Plus	
	50.21	50.26	50.21S	50.26S	50.21S-Plus	50.26S-Plus
Prestazioni						
Rotazione torretta	600°	600°	Continua 360°	Continua 360°	Continua 360°	Continua 360°
Massa totale a vuoto (kg)	15800	16600	15800	16600	16500	17300
Massima portata (kg)	4950	4950	4950	4950	4950	4950
Altezza di sollevamento (m)	20,8	26	20,8	26	20,8	26
Massimo sbraccio (m)	18	23	18	23	18	23
Portata alla massima altezza di sollevamento (kg)	2500	1500	2500	1500	2500	1500
Portata al massimo sbraccio (kg)	800	150	800	150	800	150
Livellamento del telaio (%)	-	-	+/-12, +/-4	+/-12, +/-4	+/-12, +/-4	+/-12, +/-4
Powertrain						
Motore	Deutz TCD3.6	Deutz TCD3.6	FPT NEF45	FPT NEF45	FPT NEF45	FPT NEF45
Cilindrata / cilindri	3600/4	3600/4	4500/4	4500/4	4500/4	4500/4
Potenza motore (kW/HP)	55/75	55/75	125/170	125/170	125/170	125/170
Velocità massima (km/h)	25	25	40	40	40	40
Freno di stazionamento a bloccaggio automatico	SI	SI	SI	SI	SI	SI
Idraulica						
Pompa idraulica	LS + FS	LS + FS	LS + FS	LS + FS	2 - LS + FS	2 - LS + FS
Portata/pressione (l/min - bar)	103 - 250	103 - 250	135 - 250	135 - 250	140+100 - 250	140+100 - 250
Presenza idraulica in testa al braccio	SI	SI	SI	SI	SI	SI
Cabina						
Allestimento cabina	PREMIUM	PREMIUM	PREMIUM	PREMIUM	PREMIUM	PREMIUM
Cabina FOPS LIV II e ROPS	SI	SI	SI	SI	SI	SI
Comandi cabina	Joystick elettronico	Joystick elettronico	Joystick elettronico	Joystick elettronico	Joystick elettronico	Joystick elettronico
Cabina basculante	NO	NO	NO	NO	SI	SI
Inversore	Dual reverse	Dual reverse	Dual reverse	Dual reverse	Dual reverse	Dual reverse
Configurazioni						
Sospensioni su assale	NO	NO	SI	SI	SI	SI
Tac-lock	SI	SI	SI	SI	SI	SI
Predisposizione Navicella	SI	SI	SI	SI	SI	SI
Pneumatici standard	18-22.5	18-22.5	18-22.5	18-22.5	18-22.5	18-22.5
Stabilizzatori	Multiposizione	Multiposizione	Multiposizione	Multiposizione	Multiposizione	Multiposizione

MERLO MOBILITY

Sempre connessi

La gamma di sollevatori telescopici Merlo offre la possibilità di usufruire di una tecnologia esclusiva per rendere ancora più intelligenti e connessi i propri telescopici. Il cliente tramite il SISTEMA di CONNETTIVITA MerloMobility 4.0 può sfruttare, in modo integrato, le informazioni rilevate dalle macchine trasferite all'interno di un portale. Merlo Mobility è uno strumento flessibile per ottimizzare il monitoraggio operativo delle sue macchine nei diversi settori di attività.



Dati, caratteristiche ed illustrazioni contenute in questo documento sono indicative e non impegnative. La Merlo Spa persegue una politica di continua ricerca e sviluppo pertanto i nostri prodotti possono presentare caratteristiche diverse da quelle descritte o subire modifiche senza preavviso da parte nostra. I prodotti illustrati possono includere equipaggiamenti opzionali.

masterstudio



Roto 21-26M



MERLO S.P.A.
 Via Nazionale, 9 - 12010 S. Defendente di Cervasca - Cuneo - Italia
 Tel. +39 0171 614111 - Fax +39 0171 684101
 www.merlo.com - info@merlo.com

Roto

L'INTUIZIONE DI UN NUOVO CONCETTO DI MOVIMENTO

Le grandi innovazioni partono da idee semplici, come quella della Gamma ROTO che cambiò l'approccio del movimento per i sollevatori telescopici, inserendo il sistema della torretta girevole che poteva ruotare di 360° senza dover riposizionare la macchina. Era il 1991, data del lancio della Gamma ROTO da quel momento il nuovo concetto si impone in maniera sempre più crescente a livello globale fino a portare il Gruppo Merlo alla leadership del segmento.

La nuova famiglia ROTO segna una nuova era, introducendo nuovi standard nel campo dei telescopici destinati ai settori Costruzione e ampliando l'offerta prodotto con tre differenti gamme che si differenziano in termini di contenuti adeguandosi sempre più alle esigenze dei differenti utilizzatori, come ad esempio i modelli destinati al Rental che si distinguono per la loro semplicità d'uso per arrivare poi ai modelli Top di gamma che racchiudono tutte le caratteristiche che il cliente desidera. Oggi i Nuovi ROTO si distinguono per la nuova cabina ad elevata abitabilità, il nuovo concetto costruttivo "Modulare" e per l'impiego di tecnologia che incrementa gli standard di sicurezza e un livello di performance ed efficienza senza pari.



I 6 punti vincenti

- 1 – Praticità**
Facilità d'uso, ed ergonomia dei comandi sono le parole chiave sulle quali sono state studiati i nuovi comandi e il sistema di gestione della macchina. L'innovativo bracciolo multifunzione, costruito con materiali in stile automotive, è estremamente intuitivo nell'utilizzo e dotato di sistemi automatici per il posizionamento degli stabilizzatori. Anche gli operatori meno esperti possono manovrare il ROTO con efficacia.
- 2 – Precisione**
Tutto a portata di dita, il circuito idraulico - Load Sensing e Flow Sharing - permette movimenti multipli simultanei del braccio e una rotazione rapida della torretta senza ridurre l'accuratezza dei movimenti per un posizionamento preciso del carico. La trasmissione idrostatica, inoltre, è garanzia di massima precisione negli spostamenti della macchina, assicurando variazioni millimetriche nei movimenti.
- 3 – Comfort**
Il migliore posto di lavoro, la nuova cabina di dimensioni generose, può essere ancorata a una struttura in grado di essere inclinata verso l'alto di 20° permettendo all'operatore la possibilità di seguire i movimenti del carico senza sforzi. La parte inferiore della cabina è collegata con dei Silent-block per ridurre drasticamente le vibrazioni e la rumorosità. Il sistema tac-lock per il bloccaggio idraulico degli attrezzi senza muoversi dal posto di guida, permette di migliorare ulteriormente il comfort operativo.
- 4 – Sicurezza**
Non solo sensazioni, la torretta è in grado di sviluppare una rotazione continua (limitata a 600 gradi per la versione "Entry"). Il sistema di gestione automatico del carico - ASCS - equipaggiato con un display digitale ad alta definizione per la visualizzazione dei parametri operativi e di sicurezza, montato di serie, garantisce le massime prestazioni senza alterare la stabilità del ROTO. I ROTO S-Classic e Advanced sono equipaggiati di sistema di sospensioni attive per correggere le inclinazioni del suolo permettendo il sollevamento dei materiali in piena sicurezza.
- 5 – Versatilità**
Completamente compatibile, con l'ampia scelta di attrezzature studiate appositamente per i sollevatori telescopici Merlo e interfacciate con l'esclusivo sistema di riconoscimento automatico. Il sistema di gestione in remoto dei movimenti della macchina, realizzato tramite il radiocomando di sviluppo Merlo, permette ai ROTO di operare in molteplici situazioni aumentandone la versatilità.
- 6 – Efficienza**
Più semplice o più intelligente, la gamma è equipaggiata con motorizzazioni conformi alle più moderne normative sulle emissioni e potenze da 75 a 170CV, abbinate a una trasmissione idrostatica a gestione elettronica Eco Power Drive - EPD - che permette di ridurre i giri motore laddove non sia richiesta una potenza elevata. Inoltre i freni a disco a secco permettono di limitare l'assorbimento di energia riducendo i consumi della macchina.

La gamma Roto

Gamma Roto 21-26M

• **Versione ENTRY** vi offre tutto l'essenziale

ROTATION600°

I modelli della gamma ENTRY vi offrono potenza semplice e le caratteristiche essenziali. Sviluppati per soddisfare le esigenze di ogni cantiere, di compagnie di noleggio e grandi imprese edili garantendo prestazioni ed economia d'esercizio ai massimi livelli. I ROTO ENTRY 50.21 e 50.26 sono macchine dal facile utilizzo, assicurano affidabilità e prestazioni. La rotazione a 600°, la nuova cabina ad elevata visibilità, le quattro ruote motri e sterzanti ed il motore con potenza da 55kW-75CV vi garantiscono eccellenti risultati senza compromessi in termini di prestazioni, confort e sicurezza.

• **Versione S-CLASSIC** potenza e stile hanno una nuova icona

CONTINUOUS360°

Uno stile accattivante, dalle linee aggressive definito dal nuovo design Modulare e dalla nuova cabina ad elevato comfort sui cui è possibile installare fino a 6 fari a LED, per un'operatività ininterrotta. Il motore conforme alle rigorose normative sulle emissioni Tier 4 Final, sviluppa una potenza di 125kW-170CV mantenendo al contempo i consumi contenuti come da tradizione per i telescopici MERLO. Le sospensioni attive degli assali anteriori e posteriori rendono più confortevoli e sicuri i trasferimenti stradali anche su terreni sconnessi, ed assicurano il perfetto livellamento della macchina nelle fasi di sollevamento.

• **Versione S-PLUS** comfort e prestazioni da godersi al lavoro

CONTINUOUS360°

I modelli della serie S-PLUS sono stati sviluppati per offrire il massimo della tecnologia in termini di efficienza, prestazioni e polivalenza di utilizzo al servizio degli operatori più esigenti. Questa gamma è resa unica dai contenuti esclusivi come, la rotazione continua a 360° che permette un'operatività senza interruzioni, il dimensionato impianto idraulico a doppia pompa con cilindrata variabile "Load Sensing", la generosa cabina ad elevato confort che integra il sistema Brevettato Merlo per l'inclinazione verticale che assicura la massima visibilità ed ergonomia di lavoro. Il Power train conta di un motore da 125kW-170CV caratterizzato da potenza e coppia elevate, abbinato alla esclusiva trasmissione Idrostatica con sistema di gestione elettronico "EPD" che abbina alle prestazioni richieste il minimo dei consumi. Le sospensioni attive degli assali anteriori e posteriori rendono più confortevoli e sicuri i trasferimenti stradali anche su terreni sconnessi, ed assicurano il perfetto livellamento della macchina nelle fasi di sollevamento.

Gestione completa della macchina

Nell'ampio display a colori da 10,1" sono riportate tutte le informazioni operative della macchina. La navigazione nelle schermate avviene tramite il comando a rotella posizionato sul bracciolo tramite il quale è possibile impostare i limiti funzionali della macchina come: regolazione delle velocità massime dei movimenti e limitazione geometrica delle aree di lavoro. Le informazioni legate alla gestione della macchina vengono visualizzate in maniera semplice ed intuitiva. La schermata relativa al diagramma di carico si aggiorna in tempo reale in base alle condizioni operative, ciò permette la visualizzazione istantanea delle informazioni in termini di sicurezza e stabilità.

Stabilizzatori

Gli stabilizzatori della gamma ROTO 21-26m sono strutturati per ottimizzare una messa in opera veloce e sicura modulabile in funzione delle condizioni operative del cantiere. La progettazione esclusiva degli stabilizzatori telescopici garantisce la stabilizzazione dalla posizione totalmente rientrata "In sagoma" fino alla posizione di massima estensione gestita in modalità indipendente per ciascuno degli stabilizzatori. Il diagramma di carico si adegua automaticamente in funzione della posizione e conseguente area di stabilizzazione. Nella dotazione di serie è presente l'autostabilizzazione con livellamento automatico che assicura il posizionamento corretto della macchina in funzione automatica senza l'intervento dell'operatore.

