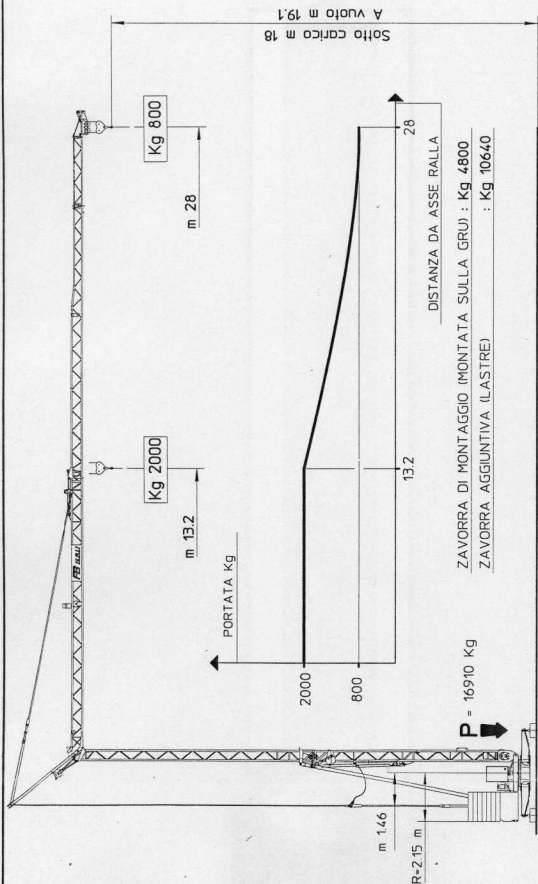


3.2.1 - SCHEMA GRU BRACCIO PIANO Versione m 28



Altezza massima al gancio (gru scarica)	m	19,1
Sbraccio massimo dall'asse di rotazione	m	28
Portata in punta al braccio	Kg	800
Portata massima (a 13,2 m di sbraccio)	Kg	2000

Peso gru a vuoto (senza zavorre)	Kg	9060
Peso totale zavorra (montaggio + lastre)	Kg	15440
Interasse appoggi	m	3,7x3,7
Interasse ruote	cm	60
Diametro ruote	cm	8,6
Scaricamento	cm	54,4
CARRELLO		