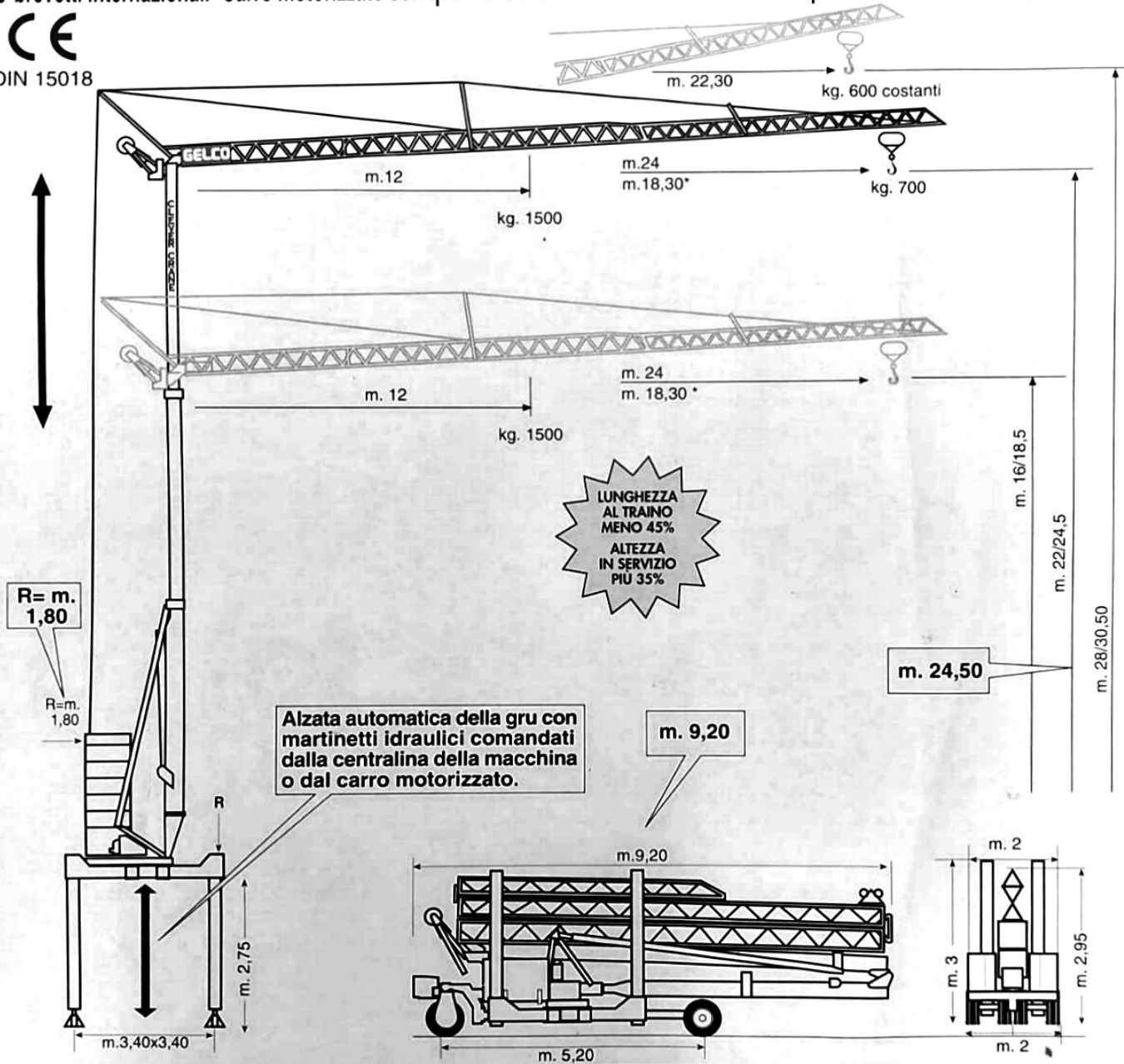


3 brevetti internazionali • Carro motorizzato con quattro ruote sterzanti • Terza torre telescopica • Basamento estensibile in altezza

CE  
DIN 15018



### CARATTERISTICHE TECNICHE

			Velocità progressive di lavoro		Velocità progressive di servizio	
			Trifase 3 vel.	Monotrifase 220 V	Monotrifase 380 V	Monotrifase 220 V
Sollevamento m/min	monofase		9			
	trifase		18	0 - 18	0 - 36	0 - 46
	monotrifase con inverter		36			
Carrello m/min			25	0 - 35	0 - 35	0 - 35
Rotazione con inverter g/min			0,1	0 - 1	0 - 1	0 - 1
Potenza elettrica installata in Kw			9 Kw	3 Kw	9 Kw	3/9 Kw
Peso della gru al traino kg 13.500			Peso zavorra rotante kg 12.000			
R ● 11.800 DaN in servizio			R ■ 10.500 DaN fuori servizio		* Con braccio modulare	

Per migliorare il prodotto le caratteristiche tecniche possono subire delle variazioni senza preavviso.