

"Le macchine ideali per gli spazi impossibili"

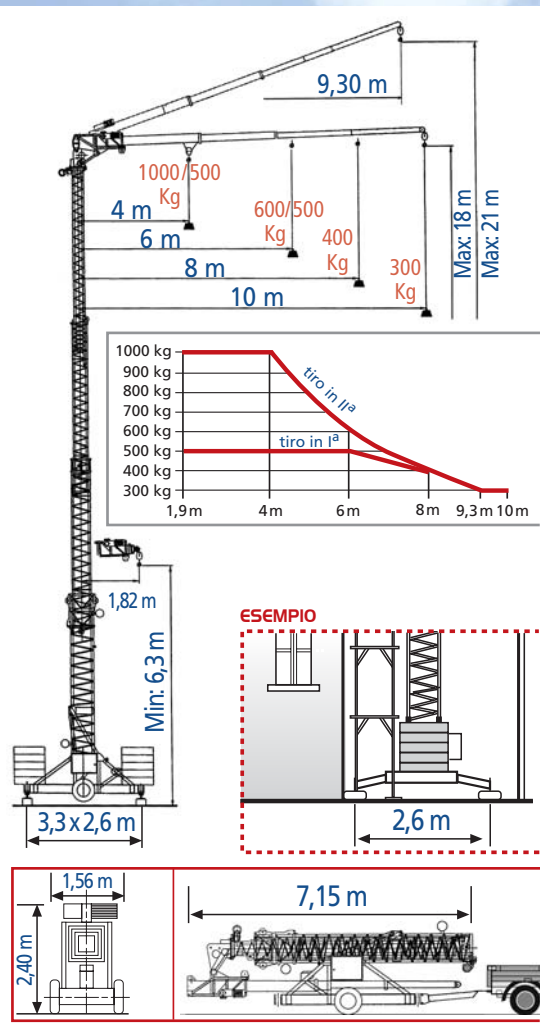
2007



**BREVETTATO**

# K3000

**SOLLEVATORE MULTIFUNZIONALE**



## CARATTERISTICHE ECCEZIONALI

- Braccio telescopico di 10 m
- Rotazione del braccio in alto a 360°
- Altezza 18 m, con braccio orizzontale
- Altezza con braccio impennato 21 m - stesse portate (il braccio può telescopare anche impennato)
- Compatto, in posizione di traino, per facili spostamenti nei cantieri
- Larghezza 1,56 x 7,15 m al traino
- Basamento che opera in posizione fissa con forma ristretta
- Torri telescopiche con svariate posizioni di altezza
- Portate notevoli Kg 1000/500/400/300
- Sollevamento con tre velocità
- Alimentazione monotrifase (monofase 220V, trifase 380V)
- Sollevamento, montaggio, rotazione e il braccio telescopico sono comandati da inverter
- Montaggio automatico rapidissimo
- Peso senza zavorra 4400 Kg
- Zavorra mobile che si applica e si toglie con lo stesso sollevatore



## ECCO LA GAMMA DEI NOSTRI SOLLEVATORI

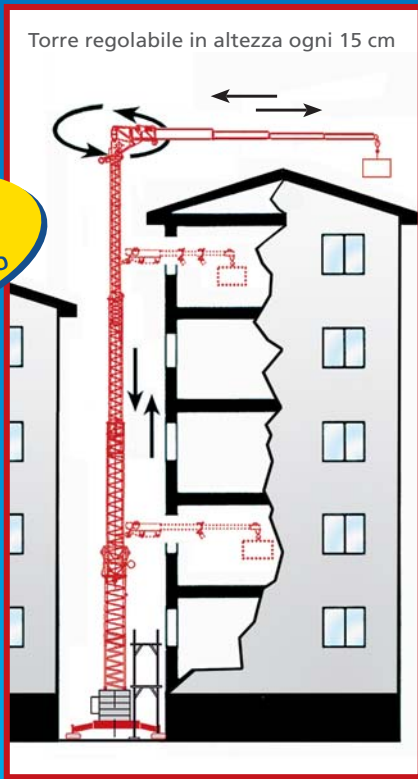
| Sollevatori MODELLO | Altezza con Braccio Orizzontale | Altezza con Braccio Impennato | Braccio Telescopico | Portata Kg       |
|---------------------|---------------------------------|-------------------------------|---------------------|------------------|
| K 800               | m 16,5                          | m 19                          | m 5                 | 800 400 200      |
| K 1005              | m 16,5                          | m 19                          | m 5                 | 1000 500 200     |
| K 1007              | m 16,5                          | m 19                          | m 7                 | 1000 500 300 200 |
| K 1008              | m 16,5                          | m 19                          | m 8                 | 1000 500 300 200 |
| K 1008 AM           | m 18,5                          | m 21                          | m 8                 | 1000 500 300 200 |
| K 3000              | m 18                            | m 21                          | m 10                | 1000 500 400 300 |
| K 3000/S            | m 21                            | m 24                          | m 10                | 1000 500 400 300 |
| K 4000              | m 22                            | m 25                          | m 10                | 1000 500 400 300 |
| K 4000/S            | m 25                            | m 28                          | m 10                | 1000 500 400 300 |

**CINOMATIC**





**È L'UNICO CHE PUÒ LAVORARE QUI GRAZIE ALLA BASE FISSA ED ALLA ROTAZIONE IN ALTO**



**ENTRA DIRETTAMENTE NEI FABBRICATI**

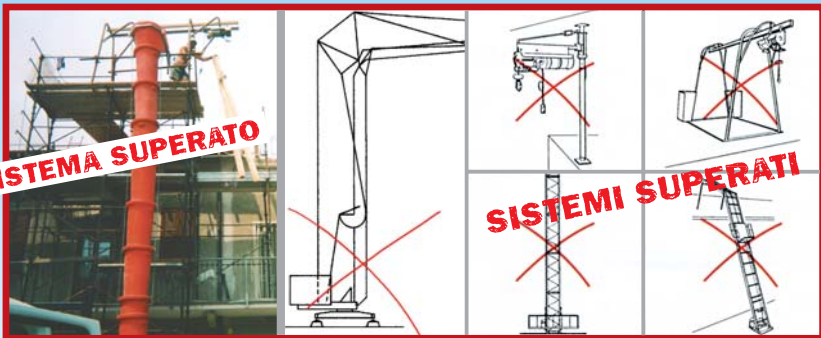


WWW.KRINERS.CO.IT

## DATI TECNICI K3000

|                                      |  |                  |
|--------------------------------------|--|------------------|
| ALTEZZA MASSIMA                      | (braccio orizzontale)                        | 18 m             |
|                                      | (braccio impennato)                          | 21 m             |
| SBRACCIO MASSIMO                     | (orizzontale)                                | 10 m             |
|                                      | (impennato)                                  | 9,3 m            |
| PORTATA FINO A 4 M                   | (con tiro diretto)                           | 500 Kg           |
|                                      | (con tiro in II <sup>a</sup> )               | 1000 Kg          |
| PORTATA DA 4 A 6 M                   | (con tiro diretto)                           | 500 Kg           |
|                                      | (con tiro in II <sup>a</sup> )               | da 1000 a 600 Kg |
| PORTATA DA 6 A 8 M                   | (con tiro diretto)                           | da 500 a 400 Kg  |
|                                      | (con tiro in II <sup>a</sup> )               | da 600 a 400 Kg  |
| PORTATA DA 8 A 10 M                  | (con tiro diretto)                           | da 400 a 300 Kg  |
| PESO IN ORDINE DI MARCIA             | (senza zavorra)                              | 4400 daN         |
| ZAVORRA                              | (n° 12 blocchi cad. 500 daN)                 | 6000 daN         |
| Autocaricabile                       | (si carica e scarica con la stessa macchina) |                  |
| CARICO MASSIMO SU CIASCUN MARTINETTO |  | 4900 daN         |
| 3 VELOCITÀ DI SOLLEVAMENTO           | (con tiro diretto)                           | 8/16/24 m/min    |
| VELOCITÀ DI ROTAZIONE                |  | 1 giro/min       |
| VELOCITÀ SFILO BRACCIO TELESCOPICO   | (orizzontale)                                | 11 m/min         |
|                                      | (impennato)                                  | 7 m/min          |
| POTENZA MAX. ASSORBITA               | (per 2 movimenti contemporanei)              | 6 KW             |
|                                      | (per movimento singolo)                      | 3 KW             |
| TENSIONE DI ALIMENTAZIONE            | (monofase)                                   | 220 V            |
|                                      | (trifase)                                    | 380 V            |
| FREQUENZA DI ALIMENTAZIONE           |  | 50 HZ            |
| VENTO DI ESERCIZIO                   |  | 56 km/h          |
| VENTO FUORI ESERCIZIO                |  | 120 km/h         |

I dati tecnici sono indicativi ma non impegnativi.



**CINOMATIC**

Via della Pergola, 55 - 23900 LECCO (Italy)  
Tel. 0341 281 961 Fax 0341 286 074  
e-mail [cinomatic@cinomatic.com](mailto:cinomatic@cinomatic.com)

PUÒ TROVARE PIÙ INFORMAZIONI:  
[www.cinomatic.com](http://www.cinomatic.com)